



新闻 | 产品 | 百科 | 样本



流程设计建造配套航运  
频道租船售船修船拆船

船型散货船油船集装箱船  
频道化学品船液化气船海洋工程

综合船舶买卖船检金融图片  
频道船舶商城招聘视频展会

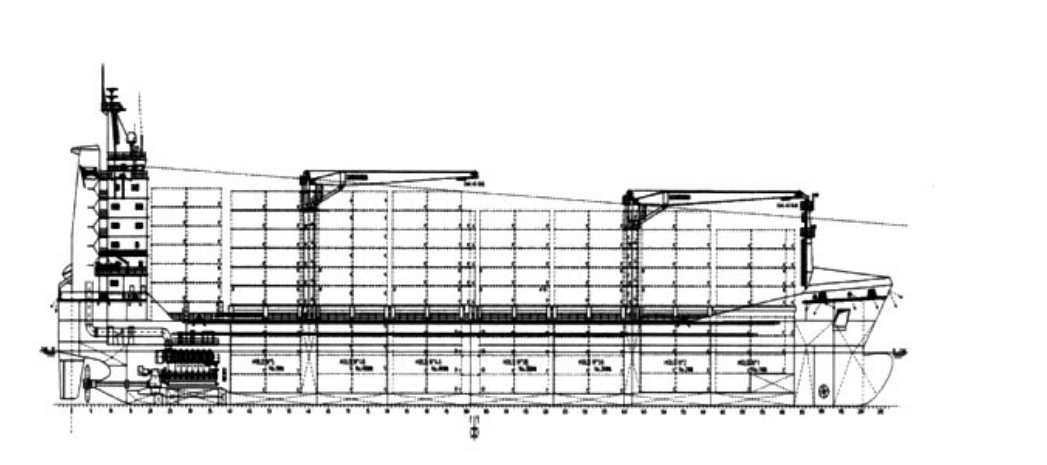
查询船厂资料企业船机  
应用地图百科指数样本

首页 > 船型资料 > 干货船 > 集装箱船 > 正文

集装箱船相关船型更多

1100 TEU 集装箱船

2011-07-24 23:29:13 评论: 0 点击:



- 818 TEU 集装箱船
- 500 TEU 集装箱船
- 412 TEU 集装箱船
- 319 TEU 集装箱船
- 230 TEU 集装箱船
- 20 TEU 集装箱船
- 118 TEU 集装箱船
- 2400 TEU 集装箱船
- 1700 TEU 集装箱船
- 1061 TEU 集装箱船

集装箱船相关船厂更多

- 长航重工江东船厂
- 芜湖新远船业修造有限公司
- 安徽远东船舶有限公司
- 安徽省巢湖造船总厂
- 安徽大洋造船有限公司
- 安徽远洋船舶修造有限公司
- 安润集团安徽中润重工有限公司
- 重庆长航东风船舶工业公司东风造船厂
- 重庆长航东风船舶工业公司川江船厂
- 重庆川东船舶重工有限责任公司

详细信息 6-160

船 型 类 型 :	船型资料 - 干货船 - 集装箱船
设 计 单 位 :	上海船舶研究设计院
承 造 单 位 :	江东船厂/金陵船厂/青山船厂/泰州三福船厂
船 东 :	德国
首 制 船 :	2002年

设计特点(Design Characteristic):

本船是单桨、柴油机驱动的全集装箱船，设5个货舱，货舱内设有40ft集装箱导轨架，可装载1~9类危险品，第3B和4A货舱内以及甲板上可装载冷藏集装箱。设带球鼻的倾斜船首、方尾、襟翼舵、首侧推器和2台克令吊。机舱及居住舱室设在尾部，船舶设置单层连续甲板，货舱区域为双底、

主要尺寸 (Main dimensions) :

总 长 Loa(m):	147.87m
垂线间长 Lpp(m):	140.3m
型 宽 B(m):	23.25m
型 深 D(m):	12m
设计吃水d(m):	7.3m
结构吃水ds(m):	8m

船级(Class notation): GL

载重量(Deadweight):

设计吃水时 DW(t):	10400t
结构吃水时DWs(t):	13760t

航速、油耗及续 航距离(Speed , etc.):

服务航速 Vs(kn):	19.6kn
续航距离 R:	10000n mile

容量(Capacity):

货舱(散)Vg(m3):	16399m3
--------------	---------

船 员 (人):	22P
燃油舱F.O.T(m3):	1441m3
压载舱W.B.T(m3):	5067m3
清水舱F.W.T(m3):	169m3
<b>主机(M/E):</b>	
型 号 及 数 量(台):	MAN B&W 7L58/64*1set(s)
最大连续功率(每台):	9730kW*428r/min
<b>发电机及容量(Generator and capacity):</b>	
柴油发电机(台):	570kW*3set(s)
轴带发电机(台):	1750kW*1set(s)
<b>装卸设备(Loading/Unloading Equipment):</b>	
克令吊: 45t*2set(s)	
<b>其它/包括主要设备、通道设备、渔捞设备等:</b>	
首侧推及数量: 700kW、1set	
相关热词搜索: 集装箱船	
上一篇: 1000 TEU 集装箱船	
下一篇: 1180 TEU 集装箱船	