

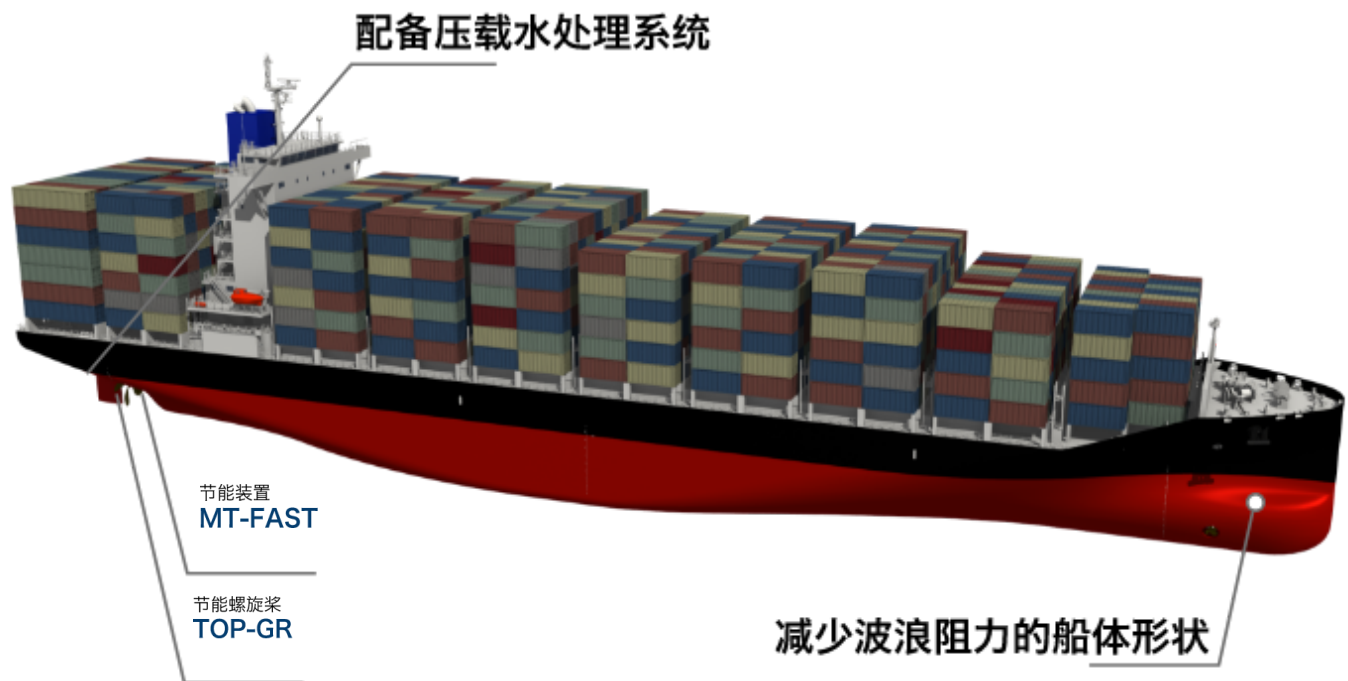


拥有1,900 TEU级的最大装载能力

在最适合东南亚支线运输的“曼谷型船”中，本船拥有同级船中最高等级的1,944 TEU装载能力，实现了更加高效的集装箱运输。该船型在维持20节船速的同时，实现了低燃料消耗率。

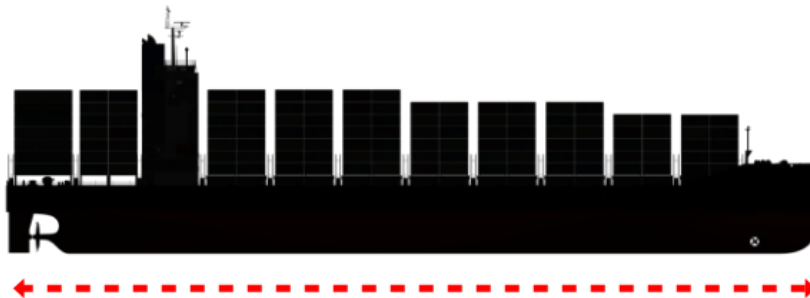
### 燃料效率和环境性能

- EEDI第3阶段指标达成。
- 采用低阻船形和独特的低燃料消耗技术。
- 为了防止NOx和SOx造成的大气污染和油流出等造成的海洋污染等而采用了环境友好技术。



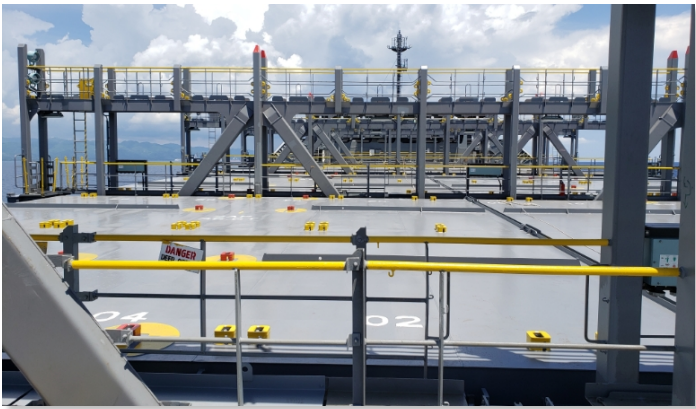
### 通用性

- 满足泰国曼谷港的进港要求。
- 在上甲板和货舱均配备冷冻集装箱用的插座。货舱还可装载危险品集装箱。
- 可在上甲板装载超宽集装箱。
- 服务航速高达20节。



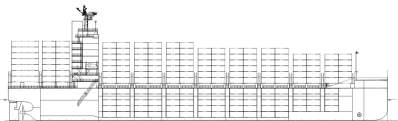
### 装载能力

- 相对于以前的曼谷型船，货舱装载列数增加了1列，可装载同级船中最高等级的1,944 TEU。
- 配备有绑扎桥，提高了上甲板的装载能力。



Specifications

Length over all	172m
Breadth	28.4m
Depth	14.5m
Maximum loading capacity	1,944TEU
Draft	9.5m
Gross Tonnage	19,000



请点击这里联系我们 >

常石造船株式会社

PRODUCT TOP^▶