

**TSUNEISHI SHIPBUILDING Co., Ltd.**

Language



**2,806TEU Type Container Carrier
(Geared)**

新类别“吉大港型船”最大级

符合孟加拉国吉大港可进港的大小，装载能力为“吉大港型船”最高等级的2,806 TEU。因兼具甲板吊机和许多冷冻集装箱用插座等亚洲新兴国家所需的规格，而获得了很多定单。

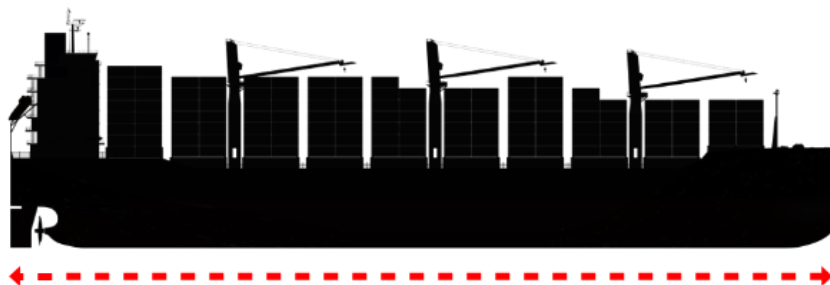
燃料效率和环境性能

- EEDI第3阶段指标达成。
- 采用低阻船形和独特的低燃料消耗技术。
- 为了防止NOx和SOx造成的大气污染和油流出等造成的海洋污染等而采用了环境友好技术。



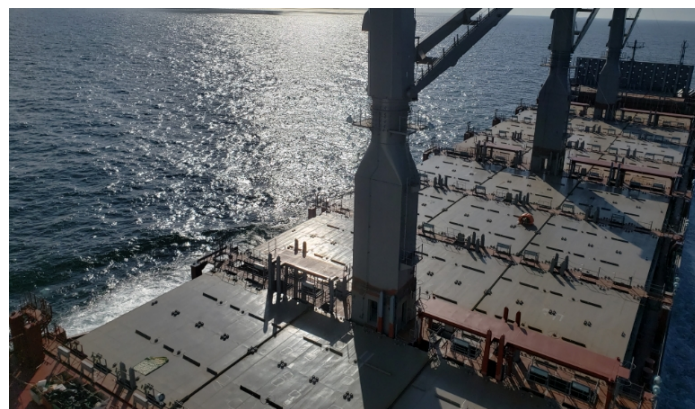
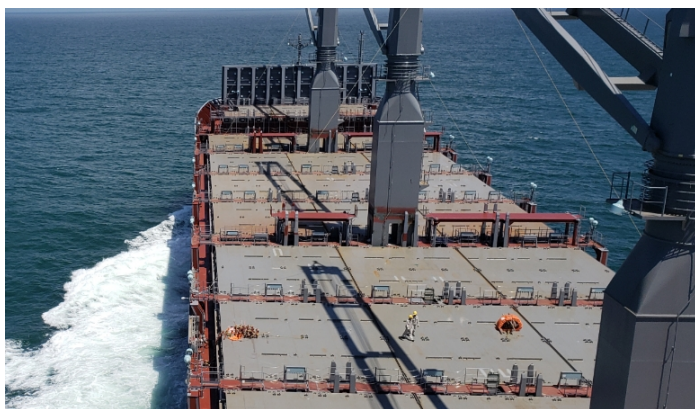
通用性

- 符合全长为186m的吉大港进港要求的宽幅船型。
- 在上甲板和货舱装有共计600个冷冻集装箱用插座。
- 可在上甲板装载超宽集装箱。
- 货舱还可装载危险品集装箱。
- 装有3台甲板吊机，可在许多港口装卸货物。
- 居住区布置在船尾端，装卸货物时不必跨居住区而浪费时间。



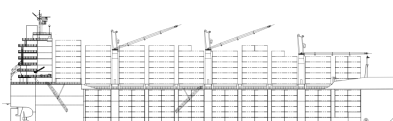
装载能力

· 增加了船宽，集装箱最大装载数实现了同级船中最高等级的2,806 TEU。满载集装箱的数量有所增加。



Specifications

Length over all	186m
Breadth	35.6m
Depth	17.9m
Maximum loading capacity	2,806TEU
Draft	11m
Gross Tonnage	33,700



[请点击这里联系我们 >](#)

常石造船株式会社

