

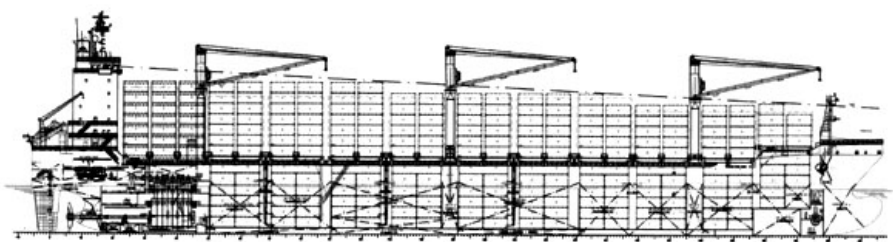
[流程](#) [设计](#) [建造](#) [配套](#) [航运](#) | [船型](#) [散货船](#) [油船](#) [集装箱船](#) | [综合](#) [船舶买卖](#) [船检](#) [金融](#) [图片](#) | [查询](#) [船厂](#) [资料](#) [企业](#) [船机](#)
[频道](#) [租船](#) [售船](#) [修船](#) [拆船](#) | [频道](#) [化学品船](#) [液化气船](#) [海洋工程](#) | [频道](#) [船配商城](#) [招聘](#) [视频](#) [展会](#) | [应用](#) [地图](#) [百科](#) [指数](#) [样本](#)

[首页](#) > [船型资料](#) > [干货船](#) > [集装箱船](#) > 正文

[集装箱船相关船型](#)
[更多](#)

2578 TEU 集装箱船

2011-07-24 23:29:13 评论: 0 点击:



详细信息 6-170

船型类型: 船型资料 - 干货船 - 集装箱船
 设计单位: 上海船舶研究设计院
 承造单位: 厦门船厂
 船东:
 首制船:

设计特点 (Design Characteristic):

本船是单桨、柴油机驱动的全集装箱船，设有5个货舱，货舱内设置40ft集装箱导轨架，甲板上和货舱内可装载危险品。共342FEU 40'冷藏集装箱可布置在甲板上和舱内，首部装有首侧推装置，不设克令吊。

主要尺寸 (Main dimensions):

总长 LoA(m): 211.85m
 垂线间长 Lpp(m): 199.95m
 型宽 B(m): 29.8m
 型深 D(m): 16.7m
 设计吃水 d(m): 10.1m

船级 (Class notation): LR

航速、油耗及续航里程 (Speed, etc.):

服务航速 Vs(kn): 22kn
 续航里程 R: 15000n mile

容量 (Capacity):

集装箱 (TEU): 2578TEU
 冷藏箱 (TEU): 1900TEU
 船员 (人): 27P
 燃油舱 F.O.T(m3): 3860m3
 压载舱 W.B.T(m3): 10820m3
 清水舱 F.W.T(m3): 360m3
 主机 (M/E):
 型号及数量(台): 1set(s)

818 TEU 集装箱船

500 TEU 集装箱船

412 TEU 集装箱船

319 TEU 集装箱船

230 TEU 集装箱船

20 TEU 集装箱船

118 TEU 集装箱船

2400 TEU 集装箱船

1700 TEU 集装箱船

1061 TEU 集装箱船

[集装箱船相关船厂](#)
[更多](#)

长航重工江东船厂

芜湖新远船业修造有限公司

安徽远东船舶有限公司

安徽省巢湖造船总厂

安徽大洋造船有限公司

安徽远洋船舶修造有限公司

安润集团安徽中润重工有限公司

重庆长航东风船舶工业公司东风造船厂

重庆长航东风船舶工业公司川江船厂

重庆川东船舶重工有限责任公司

最大连续功率(每台): 21560kW
发电机及容量(**Generator and capacity**):
柴油发电机(台): 2200kW*3set(s)
应急发电机(台): 225kW*1set(s)
其它 /包括主要设备、通道设备、渔捞设备等:
首侧推: 1100kW*1set

相关热词搜索: 集装箱船

上一篇: 2546 TEU 集装箱船

下一篇: 3534 TEU 集装箱船

[关于我们](#) | [联系方式](#) | [版权声明](#) | [招聘信息](#) | [广告业务](#) | [经营优势](#) | [友情链接](#)

Copyright © 2008-2014 Eworldship. All Rights Reserved.

沪ICP备08109495号-2 国际船舶网 版权所有