

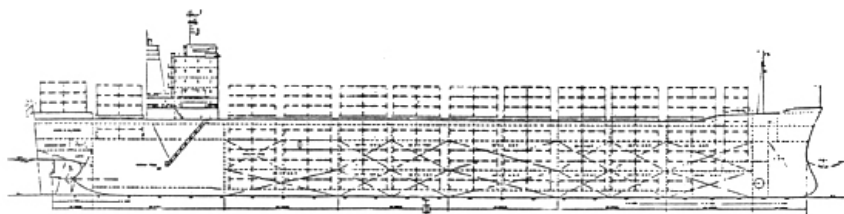
[流程](#) [设计](#) [建造](#) [配套](#) [航运](#) | [船型](#) [散货船](#) [油船](#) [集装箱船](#) | [综合](#) [船舶买卖](#) [船检](#) [金融](#) [图片](#) | [查询](#) [船厂](#) [资料](#) [企业](#) [船机](#)
[频道](#) [租船](#) [售船](#) [修船](#) [拆船](#) | [频道](#) [化学品船](#) [液化气船](#) [海洋工程](#) | [频道](#) [船配商城](#) [招聘](#) [视频](#) [展会](#) | [应用](#) [地图](#) [百科](#) [指数](#) [样本](#)

[首页](#) > [船型资料](#) > [干货船](#) > [集装箱船](#) > 正文

[集装箱船相关船型](#)
[更多](#)

2010 TEU 集装箱船

2011-07-24 23:28:04 评论: 0 点击:



详细信息 4-207

船型类型: 船型资料 - 干货船 - 集装箱船
 设计单位: 七〇八研究所
 承造单位:
 船东:
 首制船:

设计特点(Design Characteristic):

本船为单桨、柴油机驱动，平甲板型、格栅式全集装箱船。设有球鼻、方尾、悬挂式半平衡舵，居住舱室、机舱均位于尾部。设5个货舱，3列舱口盖，舱内10列7层集装箱，舱盖上13列3层集装箱。

主要尺寸(Main dimensions):

总长 LoA(m): 209.7m
 垂线间长 Lpp(m): 200.0m
 型宽 B(m): 32.2m
 型深 D(m): 18.8m
 设计吃水 d(m): 9.5m
 结构吃水 ds(m): 11.50m

船级(Class notation): LR

载重量(Deadweight):

设计吃水时 DW(t): 27500t
 结构吃水时 DWS(t): 38000t

航速、油耗及续航里程(Speed, etc.):

服务航速 Vs(kn): 17.0kn
 续航里程 R: 25000n mile

容量(Capacity):

集装箱(TEU): 2010 (852/1158) TEU
 船员(人): 36人
 燃油舱 F.O.T(m³): 3990m³
 压载舱 W.B.T(m³): 12100m³

[818 TEU 集装箱船](#)
[500 TEU 集装箱船](#)
[412 TEU 集装箱船](#)
[319 TEU 集装箱船](#)
[230 TEU 集装箱船](#)
[20 TEU 集装箱船](#)
[118 TEU 集装箱船](#)
[2400 TEU 集装箱船](#)
[1700 TEU 集装箱船](#)
[1061 TEU 集装箱船](#)
[集装箱船相关船厂](#)
[更多](#)
[长航重工江东船厂](#)
[芜湖新远船业修造有限公司](#)
[安徽远东船舶有限公司](#)
[安徽省巢湖造船总厂](#)
[安徽大洋造船有限公司](#)
[安徽远洋船舶修造有限公司](#)
[安润集团安徽中润重工有限公司](#)
[重庆长航东风船舶工业公司东风造船厂](#)
[重庆长航东风船舶工业公司川江船厂](#)
[重庆川东船舶重工有限责任公司](#)

清水舱F.W.T(m3):	350m3
主机(M/E):	
型 号 及 数 量(台):	Sulzer 6RTA76(R1)×1台
最大连续功率(每台):	13524kW(18400ps)×91r/min
连续服务功率(每台):	12171kW(16560ps)×88r/min
发电机及容量(Generator and capacity):	
柴油发电机(台):	1400kW×2台、800kW×1台
应急发电机(台):	120kW×1台
其它 /包括主要设备、通道设备、渔捞设备等:	
	另有600kW透平发电机1台和首侧推。

相关热词搜索：集装箱船

上一篇：2716 TEU 冷风冷藏集装箱船

下一篇：1294 TEU 集装箱船

[关于我们](#) | [联系方式](#) | [版权声明](#) | [招聘信息](#) | [广告业务](#) | [经营优势](#) | [友情链接](#)

Copyright © 2008-2014 Eworldship. All Rights Reserved.

沪ICP备08109495号-2 国际船舶网 版权所有