

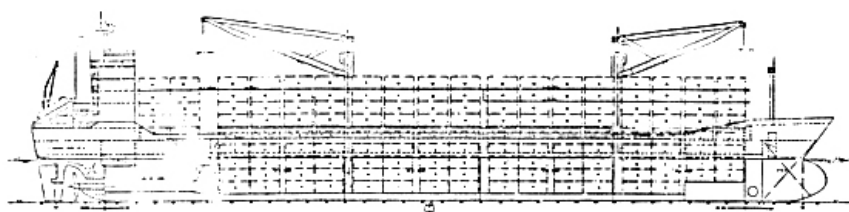
[流程](#) [设计](#) [建造](#) [配套](#) [航运](#) | [船型](#) [散货船](#) [油船](#) [集装箱船](#) | [综合](#) [船舶买卖](#) [船检](#) [金融](#) [图片](#) | [查询](#) [船厂](#) [资料](#) [企业](#) [船机](#)  
[频道](#) [租船](#) [售船](#) [修船](#) [拆船](#) | [频道](#) [化学品船](#) [液化气船](#) [海洋工程](#) | [频道](#) [船配商城](#) [招聘](#) [视频](#) [展会](#) | [应用](#) [地图](#) [百科](#) [指数](#) [样本](#)

[首页](#) > [船型资料](#) > [干货船](#) > [集装箱船](#) > 正文

[集装箱船相关船型](#)
[更多](#)

## 1248 TEU 集装箱船

2011-07-24 23:28:04 评论: 0 点击:



### 详细信息 4-210

船型类型: 船型资料 - 干货船 - 集装箱船  
 设计单位: 七〇八研究所  
 承建单位:  
 船东:  
 首制船:

#### 设计特点(Design Characteristic):

本船为单桨、柴油机驱动、格栅式全集装箱船。球艏、方艉、半平衡悬挂舵，采用不对称船艉加补偿导管等节能措施。船宽方向为单列舱口，3块舱盖板，舱盖板间有密封装置，舷边舱口盖和中央舱口盖能独立开启。左舷设两台单克令吊，舱口盖上可装120TEU冷藏集装箱，有艏侧推装置。

#### 主要尺寸 (Main dimensions):

总长 Loa(m): 168.1m  
 垂线间长 Lpp(m): 157.0m  
 型宽 B(m): 26.0m  
 型深 D(m): 13.0m  
 设计吃水 d(m): 9.0m  
 结构吃水 ds(m): 9.5m

船级(Class notation): GL

#### 载重量(Deadweight):

设计吃水时 DW(t): 18600t  
 结构吃水时 DWS(t): 20300t

#### 航速、油耗及续航里程(Speed, etc.):

服务航速 Vs(kn): 17.0kn  
 续航距离 R: 14000n mile

#### 容量(Capacity):

集装箱 (TEU): 1248 (712/536) TEU  
 船员 (人): 34人  
 燃油舱 F.O.T(m3): 1300m3

[818 TEU 集装箱船](#)
[500 TEU 集装箱船](#)
[412 TEU 集装箱船](#)
[319 TEU 集装箱船](#)
[230 TEU 集装箱船](#)
[20 TEU 集装箱船](#)
[118 TEU 集装箱船](#)
[2400 TEU 集装箱船](#)
[1700 TEU 集装箱船](#)
[1061 TEU 集装箱船](#)
[集装箱船相关船厂](#)
[更多](#)
[长航重工江东船厂](#)
[芜湖新远船业修造有限公司](#)
[安徽远东船舶有限公司](#)
[安徽省巢湖造船总厂](#)
[安徽大洋造船有限公司](#)
[安徽远洋船舶修造有限公司](#)
[安润集团安徽中润重工有限公司](#)
[重庆长航东风船舶工业公司东风造船厂](#)
[重庆长航东风船舶工业公司川江船厂](#)
[重庆川东船舶重工有限责任公司](#)

压载舱W.B.T(m3):	5900m3
清水舱F.W.T(m3):	400m3
主机 <b>(M/E):</b>	
型 号 及 数 量(台):	MAN/B&W 6L60MC×1台
最大连续功率(每台):	9647kW(13116ps)×117r/min
连续服务功率(每台):	8248kw(11214ps)×111r/min
发电机及容量 <b>(Generator and capacity):</b>	
柴油发电机(台):	560kW×3台
应急发电机(台):	75kW×1台
装卸设备 <b>(Loading/Unloading Equipment):</b>	
单克令吊 353kN(36tf)×32m×2台	
其它 /包括主要设备、通道设备、渔捞设备等:	
轴带发电机 850kW×1台，自抛式全封闭救生艇1艘。	

相关热词搜索：集装箱船

上一篇：1264 TEU 集装箱船

下一篇：1240 TEU 集装箱船