



流程 设计 建造 配套 航运 船型 散货船 油船 集装箱船 综合 船舶买卖 船检 金融 图片 查询 船厂 资料 企业 船机  
频道 租船 售船 修船 拆船 频道 化学品船 液化气船 海洋工程 频道 船配商城 招聘 视频 展会 应用 地图 百科 指数 样本

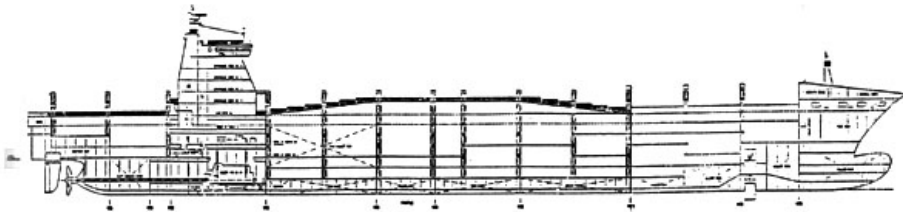
首页 > 船型资料 > 干货船 > 集装箱船 > 正文

集装箱船相关船型

更多

## 1236 TEU 无舱盖集装箱船

2011-07-24 23:28:47 评论: 0 点击:



### 详细信息 5-79

船型类型: 船型资料 - 干货船 - 集装箱船  
设计单位: 英国  
承造单位: 江南造船(集团)有限公司  
船东:  
首制船:

#### 设计特点(Design Characteristic):

本船为单桨、两台中速柴油机驱动的高速、无舱口盖格栅式全集装箱船。

#### 主要尺寸(Main dimensions):

总长Loa(m): 217.00 m  
垂线间长Lpp(m): 198.74 m  
型宽B(m): 26.66 m  
型深D(m): 18.95/21.80 m  
设计吃水d(m): 8.70 m  
结构吃水ds(m): 9.39 m

船级(Class notation): LR

#### 载重量(Deadweight):

设计吃水时DW(t): 11100 t  
结构吃水时DWS(t): 14100 t

#### 航速、油耗及续航里程(Speed, etc.):

服务航速Vs(kn): 25 kn  
续航里程R: 10000 n mile

#### 容量(Capacity):

集装箱(TEU): 1236 TEU  
船员(人): 25 P  
燃油舱F.O.T(m3): 1855 m3  
压载舱W.B.T(m3): 4750 m3  
清水舱F.W.T(m3): 100 m3  
主机(M/E):

818 TEU 集装箱船

500 TEU 集装箱船

412 TEU 集装箱船

319 TEU 集装箱船

230 TEU 集装箱船

20 TEU 集装箱船

118 TEU 集装箱船

2400 TEU 集装箱船

1700 TEU 集装箱船

1061 TEU 集装箱船

集装箱船相关船厂

更多

长航重工江东船厂

芜湖新远船业修造有限公司

安徽远东船舶有限公司

安徽省巢湖造船总厂

安徽大洋造船有限公司

安徽远洋船舶修造有限公司

安润集团安徽中润重工有限公司

重庆长航东风船舶工业公司东风造船厂

重庆长航东风船舶工业公司川江船厂

重庆川东船舶重工有限责任公司

型 号 及 数 量(台):	SULZER 16VZA40S 2 sets
最大连续功率(每台):	12000 kW(ps)×510r/min
连续服务功率(每台):	10800 kW(ps)×95r/min
发 电 机 及 容 量 <b>(Generator and capacity):</b>	
柴油发电机(台):	1200 kW 2 sets
应急发电机(台):	170 kW 1 set
轴带发电机(台):	1600 kW 1 set
其它 /包括主要设备、通道设备、渔捞设备等:	
首侧推	1000 kW 1 set

相关热词搜索：集装箱船

上一篇：1700 TEU 集装箱船

下一篇：1270 TEU 集装箱船

[关于我们](#) | [联系方式](#) | [版权声明](#) | [招聘信息](#) | [广告业务](#) | [经营优势](#) | [友情链接](#)

Copyright © 2008-2014 Eworldship. All Rights Reserved.

沪ICP备08109495号-2 国际船舶网 版权所有