

流程 设计 建造 配套 航运 船型 散货船 油船 集装箱船 综合 船舶买卖 船检 金融 图片 查询 船厂 资料 企业 船机  
频道 租船 售船 修船 拆船 频道 化学品船 液化气船 海洋工程 频道 船配商城 招聘 视频 展会 应用 地图 百科 指数 样本

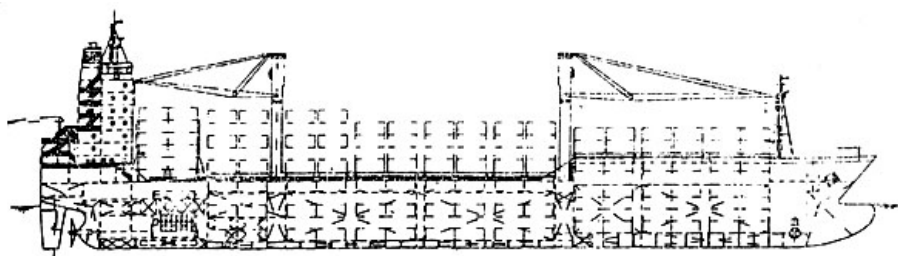
首页 > 船型资料 > 干货船 > 集装箱船 > 正文

集装箱船相关船型

更多

## 1436 TEU 集装箱船

2011-07-24 23:28:47 评论: 0 点击:



### 详细信息 5-83

船型类型: 船型资料 - 干货船 - 集装箱船  
设计单位: 上海船舶研究设计院  
承造单位:  
船东:  
首制船:

#### 设计特点 (Design Characteristic):

本船为开式甲板集装箱船, 无限航区。本船基本设计由德国NOEL公司设计, 本船符合GL规范和SBG规则。

#### 主要尺寸 (Main dimensions):

总长 Loa(m): 175.00 m  
垂线间长 Lpp(m): 165.00 m  
型宽 B(m): 27.40 m  
型深 D(m): 14.30 m  
设计吃水 d(m): 9.50 m  
结构吃水 ds(m): 10.9 m

船级 (Class notation): GL

#### 载重量 (Deadweight):

设计吃水时 DW(t): 15500 t

#### 航速、油耗及续航距离 (Speed, etc.):

服务航速 Vs(kn): 18.5 kn  
续航距离 R: 13500 n mile

#### 容量 (Capacity):

集装箱 (TEU): 1436 TEU  
货舱 (散) Vg(m<sup>3</sup>): 35195 m<sup>3</sup>  
船员 (人): 29 P  
燃油舱 F.O.T(m<sup>3</sup>): 1970 m<sup>3</sup>  
压载舱 W.B.T(m<sup>3</sup>): 7600 m<sup>3</sup>

818 TEU 集装箱船

500 TEU 集装箱船

412 TEU 集装箱船

319 TEU 集装箱船

230 TEU 集装箱船

20 TEU 集装箱船

118 TEU 集装箱船

2400 TEU 集装箱船

1700 TEU 集装箱船

1061 TEU 集装箱船

集装箱船相关船厂

更多

长航重工江东船厂

芜湖新远船业修造有限公司

安徽远东船舶有限公司

安徽省巢湖造船总厂

安徽大洋造船有限公司

安徽远洋船舶修造有限公司

安润集团安徽中润重工有限公司

重庆长航东风船舶工业公司东风造船厂

重庆长航东风船舶工业公司川江船厂

重庆川东船舶重工有限责任公司

清水舱F.W.T(m3):	180 m3
主机 <b>(M/E)</b> :	
型 号 及 数 量(台):	B&W7S60MC 1 set
最大连续功率(每台):	14280 kW(ps)×105r/min
连续服务功率(每台):	12852 kW(ps)×101r/min
发电机及容量 <b>(Generator and capacity)</b> :	
柴油发电机(台):	1260 kW 3 sets
装卸设备 <b>(Loading/Unloading Equipment)</b> :	
克令吊 40t×41m 1 set 40t×28m 1 set	

相关热词搜索：集装箱船

上一篇：818 TEU 集装箱船

下一篇：779 TEU 集装箱船

[关于我们](#) | [联系方式](#) | [版权声明](#) | [招聘信息](#) | [广告业务](#) | [经营优势](#) | [友情链接](#)

Copyright © 2008-2014 Eworldship. All Rights Reserved.

沪ICP备08109495号-2 国际船舶网 版权所有