

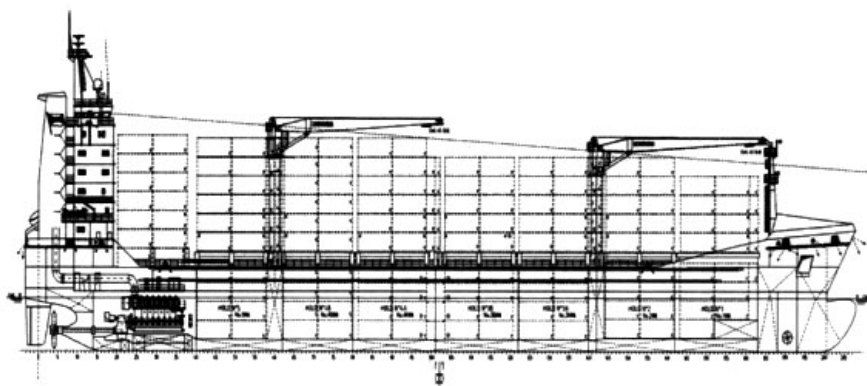
[流程](#) [设计](#) [建造](#) [配套](#) [航运](#) | [船型](#) [散货船](#) [油船](#) [集装箱船](#) | [综合](#) [船舶买卖](#) [船检](#) [金融](#) [图片](#) | [查询](#) [船厂](#) [资料](#) [企业](#) [船机](#)
[频道](#) [租船](#) [售船](#) [修船](#) [拆船](#) | [频道](#) [化学品船](#) [液化气船](#) [海洋工程](#) | [频道](#) [船配商城](#) [招聘](#) [视频](#) [展会](#) | [应用](#) [地图](#) [百科](#) [指数](#) [样本](#)

[首页](#) > [船型资料](#) > [干货船](#) > [集装箱船](#) > 正文

[集装箱船相关船型](#)
[更多](#)

1100 TEU 集装箱船

2011-07-24 23:29:13 评论: 0 点击:



详细信息 6-160

船型类型:	船型资料 - 干货船 - 集装箱船
设计单位:	上海船舶研究设计院
承造单位:	江东船厂/金陵船厂/青山船厂/泰州三福船厂
船东:	德国
首制船:	2002年

设计特点 (Design Characteristic):

本船是单桨、柴油机驱动的全集装箱船，设5个货舱，货舱内设有40ft集装箱导轨架，可装载1~9类危险品，第3B和4A货舱内以及甲板上可装载冷藏集装箱。设带球鼻的倾斜船首、方尾、襟翼舵、首侧推器和2台克令吊。机舱及居住舱室设在尾部，船舶设置单层连续甲板，货舱区域为双底、

主要尺寸 (Main dimensions):

总长 Loa(m):	147.87m
垂线间长 Lpp(m):	140.3m
型宽 B(m):	23.25m
型深 D(m):	12m
设计吃水 d(m):	7.3m
结构吃水 ds(m):	8m

船级 (Class notation): GL

载重量 (Deadweight):

设计吃水时 DW(t):	10400t
结构吃水时 DWs(t):	13760t

航速、油耗及续航距离 (Speed, etc.):

服务航速 Vs(kn):	19.6kn
续航距离 R:	10000n mile

容量 (Capacity):

货舱(散)Vg(m3):	16399m3
--------------	---------

[818 TEU 集装箱船](#)
[500 TEU 集装箱船](#)
[412 TEU 集装箱船](#)
[319 TEU 集装箱船](#)
[230 TEU 集装箱船](#)
[20 TEU 集装箱船](#)
[118 TEU 集装箱船](#)
[2400 TEU 集装箱船](#)
[1700 TEU 集装箱船](#)
[1061 TEU 集装箱船](#)
[更多](#)
[集装箱船相关船厂](#)
[长航重工江东船厂](#)
[芜湖新远船业修造有限公司](#)
[安徽远东船舶有限公司](#)
[安徽省巢湖造船总厂](#)
[安徽大洋造船有限公司](#)
[安徽远洋船舶修造有限公司](#)
[安润集团安徽中润重工有限公司](#)
[重庆长航东风船舶工业公司东风造船厂](#)
[重庆长航东风船舶工业公司川江船厂](#)
[重庆川东船舶重工有限责任公司](#)

船 员 (人):	22P
燃油舱F.O.T(m3):	1441m3
压载舱W.B.T(m3):	5067m3
清水舱F.W.T(m3):	169m3
主机 (M/E):	
型 号 及 数 量(台):	MAN B&W 7L58/64*1set(s)
最大连续功率(每台):	9730kW*428r/min
发电机及容量 (Generator and capacity):	
柴油发电机(台):	570kW*3set(s)
轴带发电机(台):	1750kW*1set(s)
装卸设备 (Loading/Unloading Equipment):	
克令吊: 45t*2set(s)	
其它 /包括主要设备、通道设备、渔捞设备等:	
首侧推及数量: 700kW、1set	

相关热词搜索: 集装箱船

上一篇: 1000 TEU 集装箱船

下一篇: 1180 TEU 集装箱船

[关于我们](#) | [联系方式](#) | [版权声明](#) | [招聘信息](#) | [广告业务](#) | [经营优势](#) | [友情链接](#)

Copyright © 2008-2014 Eworldship. All Rights Reserved.

沪ICP备08109495号-2 国际船舶网 版权所有