

[流程](#) [设计](#) [建造](#) [配套](#) [航运](#) [船型](#) [散货船](#) [油船](#) [集装箱船](#) [综合](#) [船舶买卖](#) [船检](#) [金融](#) [图片](#) [查询](#) [船厂](#) [资料](#) [企业](#) [船机](#)  
[频道](#) [租船](#) [售船](#) [修船](#) [拆船](#) [频道](#) [化学品船](#) [液化气船](#) [海洋工程](#) [频道](#) [船配商城](#) [招聘](#) [视频](#) [展会](#) [应用](#) [地图](#) [百科](#) [指数](#) [样本](#)

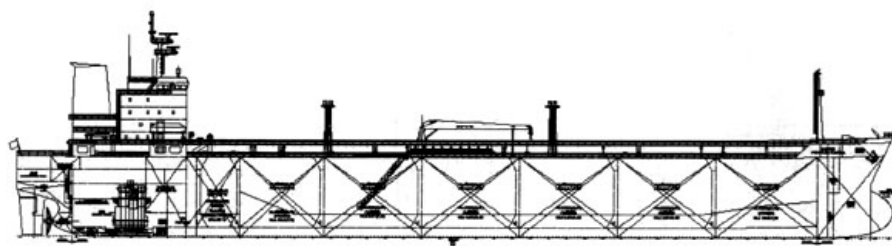
[首页](#) > [船型资料](#) > [液货船](#) > [油船](#) > 正文

油船相关船型

[更多](#)

## 39500 DWT 江海直达原油/成品油船

2011-07-24 23:29:02 评论: 0 点击:



### 详细信息 6-22

船型类型:	船型资料 - 液货船 - 油船
设计单位:	中国船舶工业集团公司第七〇八研究所/大连造船厂船研所
承造单位:	大连造船厂
船东:	
首制船:	

#### 设计特点(Design Characteristic):

本船为单甲板、单桨、低速柴油机驱动的原油 / 成品油船, 设有球鼻首、倾斜首柱、方尾, 并在尾部设置节能导管。机舱、起居处所和驾驶室均位于尾部。

#### 主要尺寸(Main dimensions):

总长 Loa(m):	193m
垂线间长 Lpp(m):	184m
型宽 B(m):	32.2m
型深 D(m):	17.2m
设计吃水 d(m):	10.2m
结构吃水 ds(m):	11.4m

船级(Class notation): CCS

#### 载重量(Deadweight):

设计吃水时 DW(t):	39500t
结构吃水时 DWS(t):	46000t

#### 航速、油耗及续航里程(Speed, etc.):

服务航速 Vs(kn):	14kn
续航距离 R:	10000n mile

#### 容量(Capacity):

货舱(散)Vg(m3):	52600m3
船员(人):	38P
燃油舱F.O.T(m3):	1500m3
压载舱W.B.T(m3):	19200m3
清水舱F.W.T(m3):	500m3

258000 DWT 超大型油船

134000 DWT 油船

35000 DWT 原油船

32400 DWT 原油船

19900 DWT 江海直达原油船

3300 DWT 沿海一级油船

3000 DWT 浅海油船

1150 DWT 沿海一级油船

692 DWT 沿海油船

28300 DWT 油船

油船相关船厂

[更多](#)

长航重工江东船厂

芜湖新远船业修造有限公司

安徽远东船舶有限公司

安徽省巢湖造船总厂

安徽大洋造船有限公司

安徽远洋船舶修造有限公司

安润集团安徽中润重工有限公司

重庆长航东风船舶工业公司东风造船厂

重庆长航东风船舶工业公司川江船厂

重庆川东船舶重工有限责任公司

主机**(M/E)**:

型 号 及 数 量(台): SULZER 6RTA-52U\*1set

最大连续功率(每台): 8520kW\*126r/min

连续服务功率(每台): 7240kW\*119r/min

发电机及容量**(Generator and capacity)**:

柴油发电机(台): 680kW\*3set(s)

装卸设备**(Loading/Unloading Equipment)**:

货油泵数量: 3set(s)

相关热词搜索: 油船 成品油船

上一篇: 38140 DWT 原油/成品油船

下一篇: 46500 DWT 原油/成品油船

[关于我们](#) | [联系方式](#) | [版权声明](#) | [招聘信息](#) | [广告业务](#) | [经营优势](#) | [友情链接](#)

Copyright © 2008-2014 Eworldship. All Rights Reserved.

沪ICP备08109495号-2 国际船舶网 版权所有