

流程 设计 建造 配套 航运 船型 散货船 油船 集装箱船 综合 船舶买卖 船检 金融 图片 查询 船厂 资料 企业 船机
频道 租船 售船 修船 拆船 频道 化学品船 液化气船 海洋工程 频道 船配商城 招聘 视频 展会 应用 地图 百科 指数 样本

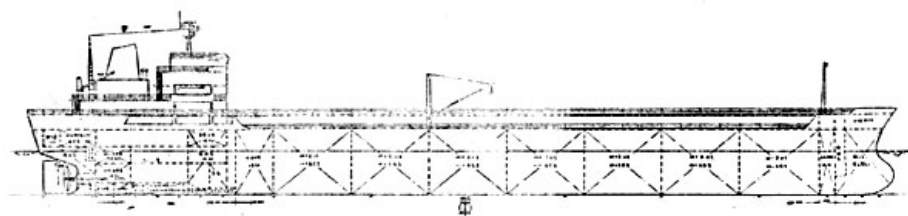
首页 > 船型资料 > 液货船 > 油船 > 正文

油船相关船型

更多

19900 DWT 江海直达原油船

2011-07-24 23:27:47 评论: 0 点击:



详细信息 4-28

船型类型: 船型资料 - 液货船 - 油船
设计单位: 七〇八研究所
承造单位:
船东:
首制船:

设计特点 (Design Characteristic):

本船为钢质、单甲板、单底、双壳、单桨、柴油机推进的江海直达型原油运输船。适用装载闪点60℃以下的散装原油。首柱前倾，带球形艏首、方尾和流线型有整流罩平衡舵，尾部设置节能补偿导管。设有12道水/油密横舱壁、2道油密纵舱壁。全船共设7个货油舱（均为中油舱）、2个污

主要尺寸 (Main dimensions):

总长 LoA(m): 157.27m
垂线间长 Lpp(m): 149.40m
型宽 B(m): 26.00m
型深 D(m): 12.00m
设计吃水 d(m): 8.00m

船级 (Class notation): CCS

载重量 (Deadweight):

设计吃水时 DW(t): 19900t

航速、油耗及续航里程 (Speed, etc.):

服务航速 Vs(kn): 13.0kn
续航里程 R: 7000n mile

容量 (Capacity):

货舱(散)Vg(m3): 24200m3
船员(人): 36人
燃油舱F.O.T(m3): 770m3
压载舱W.B.T(m3): 9600m3
清水舱F.W.T(m3): 326m3

主机 (M/E):

型号及数量(台): MAN/B&W 6L42MC×1台

258000 DWT 超大型油船

134000 DWT 油船

35000 DWT 原油船

32400 DWT 原油船

19900 DWT 江海直达原油船

3300 DWT 沿海一级油船

3000 DWT 浅海油船

1150 DWT 沿海一级油船

692 DWT 沿海油船

28300 DWT 油船

油船相关船厂

更多

长航重工江东船厂

芜湖新远船业修造有限公司

安徽远东船舶有限公司

安徽省巢湖造船总厂

安徽大洋造船有限公司

安徽远洋船舶修造有限公司

安润集团安徽中润重工有限公司

重庆长航东风船舶工业公司东风造船厂

重庆长航东风船舶工业公司川江船厂

重庆川东船舶重工有限责任公司

最大连续功率(每台): 5100kW(6960ps)×170r/min

连续服务功率(每台): 4590kW(6240ps)×164r/min

发电机及容量(**Generator and capacity**):

柴油发电机(台): 440kW×2台

应急发电机(台): 90kW×1台

装卸设备(**Loading/Unloading Equipment**):

货油泵 1000m³/h×2台

其它 /包括主要设备、通道设备、渔捞设备等:

扫舱泵 120m³/h×2台

相关关键词搜索: 油船

上一篇: 19990 DWT 油船 (南型)

下一篇: 5100 DWT 原油船

[关于我们](#) | [联系方式](#) | [版权声明](#) | [招聘信息](#) | [广告业务](#) | [经营优势](#) | [友情链接](#)

Copyright © 2008-2014 Eworldship. All Rights Reserved.

沪ICP备08109495号-2 国际船舶网 版权所有