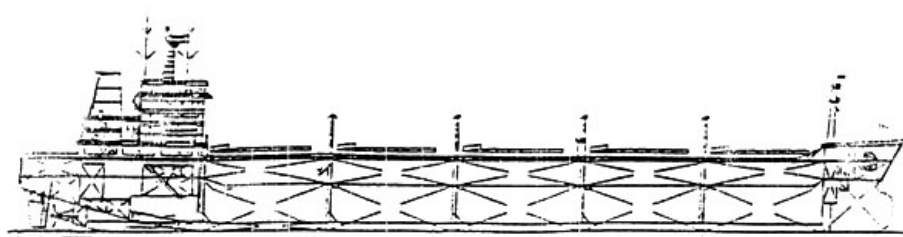


流程 设计 建造 配套 航运 船型 散货船 油船 集装箱船 综合 船舶买卖 船检 金融 图片 查询 船厂 资料 企业 船机
频道 租船 售船 修船 拆船 频道 化学品船 液化气船 海洋工程 频道 船配商城 招聘 视频 展会 应用 地图 百科 指数 样本

[首页](#) > [船型资料](#) > [干货船](#) > [散货船](#) > 正文[散货船相关船型](#)[更多](#)

35000 DWT 浅吃水肥大型散货船

2011-07-24 23:28:42 评论: 0 点击:



详细信息 5-36

船型类型: 船型资料 - 干货船 - 散货船
设计单位: 上海船舶研究设计院
承造单位: 广州船厂
船东:
首制船:

设计特点(Design Characteristic):

本船为双机双桨远洋散货船, 适合装运煤炭、谷物、矿砂和其它散货, 矿砂可任意隔舱装载。本船上甲板为连续甲板, 首楼, 前倾首柱, 首侧推, 双尾鳍, 方尾。居住舱室及机舱位于船尾。5个货舱设有顶边水舱, 双底双壳。

主要尺寸(Main dimensions):

总长Loa(m): 185.00 m
垂线间长Lpp(m): 175.00 m
型宽B(m): 32.00 m
型深D(m): 15.40 m
设计吃水d(m): 9.50 m
结构吃水ds(m): 10.00 m

船级(Class notation): CCS

航速、油耗及续航里程(Speed, etc.):

续航里程 R: 10000 n mile

容量(Capacity):

货舱(散)Vg(m³): 43469 m³
船员(人): 38 P
燃油舱F.O.T(m³): 1723 m³
压载舱W.B.T(m³): 17115 m³
清水舱F.W.T(m³): 884 m³

主机(M/E):

型号及数量(台): MAN B&W 6L35MCMARK- II 1 set
最大连续功率(每台): 3360 kW(ps)×200 r/min

47000 DWT 大开口散货船

30500 DWT 散货船

29000 DWT 散货船

16500 DWT 散货船

18500 DWT 散货船

160000 DWT 散货船

7500 DWT 散货船

10000 DWT 浅吃水散货船

137000 DWT 散货船

62800 DWT 散货船

[散货船相关船厂](#)[更多](#)

长航重工江东船厂

芜湖新远船业修造有限公司

安徽远东船舶有限公司

安徽省巢湖造船总厂

安徽大洋造船有限公司

安徽远洋船舶修造有限公司

安润集团安徽中润重工有限公司

重庆长航东风船舶工业公司东风造船厂

重庆长航东风船舶工业公司川江船厂

重庆川东船舶重工有限责任公司

发电机及容量**(Generator and capacity):**

柴油发电机(台): 440 kW 3 sets

相关热词搜索：散货船

上一篇：35000 DWT 级浅吃水散货船

下一篇：34000 DWT 太湖型散货船

[关于我们](#) | [联系方式](#) | [版权声明](#) | [招聘信息](#) | [广告业务](#) | [经营优势](#) | [友情链接](#)

Copyright © 2008-2014 Eworldship. All Rights Reserved.

沪ICP备08109495号-2 国际船舶网 版权所有