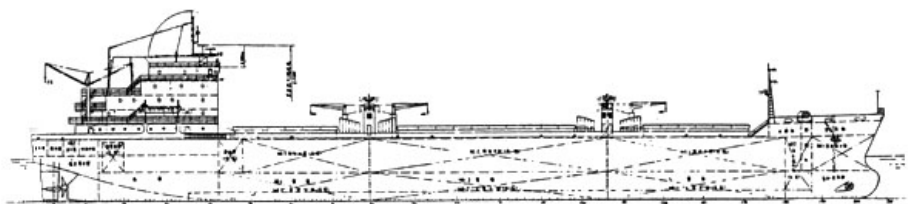


流程 设计 建造 配套 航运 船型 散货船 油船 集装箱船 综合 船舶买卖 船检 金融 图片 查询 船厂 资料 企业 船机
频道 租船 售船 修船 拆船 频道 化学品船 液化气船 海洋工程 频道 船配商城 招聘 视频 展会 应用 地图 百科 指数 样本

[首页](#) > [船型资料](#) > [干货船](#) > [散货船](#) > 正文[散货船相关船型](#)[更多](#)

12800 DWT 江海直达矿煤两用散货船

2011-07-24 23:28:42 评论: 0 点击:



详细信息 5-43

船型类型: 船型资料 - 干货船 - 散货船
设计单位: 上海船舶研究设计院
承造单位: 新港船厂
船东:
首制船:

设计特点(Design Characteristic):

本船为钢质、单甲板、前倾首柱、球鼻首、方尾、双桨、双舵、双尾鳍，设有首楼及五层甲板室的尾机型江海直达散货船。

主要尺寸(Main dimensions):

总长Loa(m): 153.00 m
垂线间长Lpp(m): 145.00 m
型宽B(m): 23.00 m
型深D(m): 11.00 m
设计吃水d(m): 6.50 m
结构吃水ds(m): 7.50 m

载重量(Deadweight):

设计吃水时DW(t): 12790 t
结构吃水时DWS(t): 15860 t

航速、油耗及续航里程(Speed, etc.):

服务航速Vs(kn): 12.5 kn
续航距离R: 4000 n mile

容量(Capacity):

货舱(散)Vg(m³): 16690.6 m³
船员(人): 40 P
燃油舱F.O.T(m³): 405.7 m³
压载舱W.B.T(m³): 9898 m³
清水舱F.W.T(m³): 190 m³

主机(M/E):

型号及数量(台): VASA4R 32D 2 sets

47000 DWT 大开口散货船

30500 DWT 散货船

29000 DWT 散货船

16500 DWT 散货船

18500 DWT 散货船

160000 DWT 散货船

7500 DWT 散货船

10000 DWT 浅吃水散货船

137000 DWT 散货船

62800 DWT 散货船

[散货船相关船厂](#)[更多](#)

长航重工江东船厂

芜湖新远船业修造有限公司

安徽远东船舶有限公司

安徽省巢湖造船总厂

安徽大洋造船有限公司

安徽远洋船舶修造有限公司

安润集团安徽中润重工有限公司

重庆长航东风船舶工业公司东风造船厂

重庆长航东风船舶工业公司川江船厂

重庆川东船舶重工有限责任公司

最大连续功率(每台): 1500 kW(ps)×750 r/min
连续服务功率(每台): 1275 kW(ps)×750 r/min
发电机及容量**(Generator and capacity):**
柴油发电机(台): 440 kW 3 sets
应急发电机(台): 90 kW 1 set
其它 /包括主要设备、通道设备、渔捞设备等:
首侧推 370 kW 1 set

相关热词搜索: 散货船

上一篇: 14200 DWT 散货船

下一篇: 3300 DWT 散货船

[关于我们](#) | [联系方式](#) | [版权声明](#) | [招聘信息](#) | [广告业务](#) | [经营优势](#) | [友情链接](#)

Copyright © 2008-2014 Eworldship. All Rights Reserved.

沪ICP备08109495号-2 国际船舶网 版权所有