

[流程](#) [设计](#) [建造](#) [配套](#) [航运](#) | [船型](#) [散货船](#) [油船](#) [集装箱船](#) | [综合](#) [船舶买卖](#) [船检](#) [金融](#) [图片](#) | [查询](#) [船厂](#) [资料](#) [企业](#) [船机](#)
[频道](#) [租船](#) [售船](#) [修船](#) [拆船](#) | [频道](#) [化学品船](#) [液化气船](#) [海洋工程](#) | [频道](#) [船配商城](#) [招聘](#) [视频](#) [展会](#) | [应用](#) [地图](#) [百科](#) [指数](#) [样本](#)

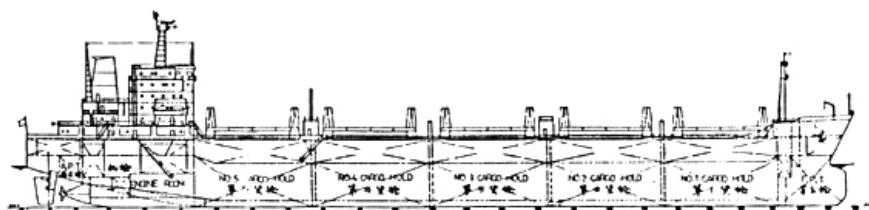
[首页](#) > [船型资料](#) > [干货船](#) > [散货船](#) > 正文

散货船相关船型

[更多](#)

36000 DWT 级浅吃水肥大型散货船

2011-07-24 23:27:53 评论: 0 点击:



详细信息 4-100

船型类型: 船型资料 - 干货船 - 散货船
 设计单位: 上海船舶研究设计院
 承造单位: 渤海造船厂、广州造船厂
 船东:
 首制船:

设计特点 (Design Characteristic):

本船为我国新一代浅吃水运煤船, 航行于我国沿海各港口及近海国际航线, 并以秦皇岛-上海的煤运输为主。船型为柴油机驱动的尾机型散货船, 双机、双桨、双舵、采用球首、方尾、双不对称尾鳍, 单甲板, 货舱区为双壳。设5个货舱, 无起货设备, 设短首楼和6层尾甲板室。

主要尺寸 (Main dimensions):

总长 LoA(m): 185.0m
 垂线间长 Lpp(m): 175.0m
 型宽 B(m): 32.0m
 型深 D(m): 15.4m
 设计吃水 d(m): 9.5m
 结构吃水 ds(m): 10.0m

船级 (Class notation): CCS

载重量 (Deadweight):

设计吃水时 DW(t): 36285t
 结构吃水时 DWs(t): 38885t

航速、油耗及续航里程 (Speed, etc.):

服务航速 Vs(kn): 13.5kn
 续航距离 R: 5000n mile

容量 (Capacity):

货舱(散)Vg(m3): 44439m3
 船员(人): 41人
 燃油舱F.O.T(m3): 885m3
 压载舱W.B.T(m3): 1852.0m3
 清水舱F.W.T(m3): 653m3

47000 DWT 大开口散货船

30500 DWT 散货船

29000 DWT 散货船

16500 DWT 散货船

18500 DWT 散货船

160000 DWT 散货船

7500 DWT 散货船

10000 DWT 浅吃水散货船

137000 DWT 散货船

62800 DWT 散货船

散货船相关船厂

[更多](#)

长航重工江东船厂

芜湖新远船业修造有限公司

安徽远东船舶有限公司

安徽省巢湖造船总厂

安徽大洋造船有限公司

安徽远洋船舶修造有限公司

安润集团安徽中润重工有限公司

重庆长航东风船舶工业公司东风造船厂

重庆长航东风船舶工业公司川江船厂

重庆川东船舶重工有限责任公司

主机**(M/E)**:

型 号 及 数 量(台):	MAN/B&W 6L35MC×2台
最大连续功率(每台):	3360kW(4570ps)×200r/min
连续服务功率(每台):	3024kW(4113ps)×193r/min
发电机及容量 (Generator and capacity) :	
柴油发电机(台):	440kW×3台
应急发电机(台):	90kW×1台

相关热词搜索：散货船

上一篇：35000 DWT 级浅吃水经济型散货船

下一篇：39000 DWT 散货船

[关于我们](#) | [联系方式](#) | [版权声明](#) | [招聘信息](#) | [广告业务](#) | [经营优势](#) | [友情链接](#)

Copyright © 2008-2014 Eworldship. All Rights Reserved.

沪ICP备08109495号-2 国际船舶网 版权所有