

流程 设计 建造 配套 航运 船型 散货船 油船 集装箱船 综合 船舶买卖 船检 金融 图片 查询 船厂 资料 企业 船机  
频道 租船 售船 修船 拆船 频道 化学品船 液化气船 海洋工程 频道 船配商城 招聘 视频 展会 应用 地图 百科 指数 样本

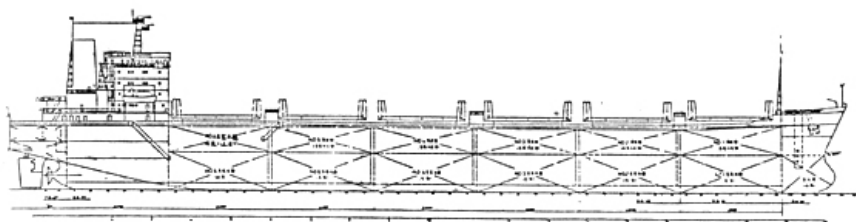
首页 > 船型资料 > 干货船 > 散货船 > 正文

散货船相关船型

更多

## 35000 DWT 级浅吃水经济型散货船

2011-07-24 23:27:53 评论: 0 点击:



### 详细信息 4-99

船型类型: 船型资料 - 干货船 - 散货船  
设计单位: 上海船舶研究设计院  
承造单位: 大连造船厂、渤海造船厂  
船东:  
首制船:

#### 设计特点(Design Characteristic):

本船主要航行于我国沿海各大港口, 亦可远航到世界各主要港口, 用于装载煤炭、谷物、矿砂等散货。考虑到日前黄浦港航道水深及以国内沿海运煤为主, 兼顾国际航线运粮、运矿的经济性, 综合各方面因素选择主尺度。在吃水受限制前提下, 增大船宽, 提高载货量, 并采用优良线型和低

#### 主要尺寸(Main dimensions):

总长 Loa(m): 195.0m  
垂线间长 Lpp(m): 185.0m  
型宽 B(m): 32.2m  
型深 D(m): 15.2m  
设计吃水 d(m): 10.0m

船级(Class notation): CCS

载重量(Deadweight):

设计吃水时 DW(t): 39837t

航速、油耗及续航里程(Speed, etc.):

服务航速 Vs(kn): 14.35kn  
续航里程 R: 10000n mile

容量(Capacity):

货舱(散)Vg(m3): 49020m3  
船员(人): 49人  
燃油舱F.O.T(m3): 1756m3  
压载舱W.B.T(m3): 20750m3  
清水舱F.W.T(m3): 651m3

47000 DWT 大开口散货船

30500 DWT 散货船

29000 DWT 散货船

16500 DWT 散货船

18500 DWT 散货船

160000 DWT 散货船

7500 DWT 散货船

10000 DWT 浅吃水散货船

137000 DWT 散货船

62800 DWT 散货船

散货船相关船厂

更多

长航重工江东船厂

芜湖新远船业修造有限公司

安徽远东船舶有限公司

安徽省巢湖造船总厂

安徽大洋造船有限公司

安徽远洋船舶修造有限公司

安润集团安徽中润重工有限公司

重庆长航东风船舶工业公司东风造船厂

重庆长航东风船舶工业公司川江船厂

重庆川东船舶重工有限责任公司

主机**(M/E)**:

型 号 及 数 量(台): Sulzer 6RTA52×1台  
最大连续功率(每台): 7980kW(10853ps)×126r/min  
连续服务功率(每台): 7182kW(9768ps)×121.5r/min

发电机及容量**(Generator and capacity)**:

柴油发电机(台): 373kW×3台  
应急发电机(台): 94kW×1台

装卸设备**(Loading/Unloading Equipment)**:

不设起货设备

其它 /包括主要设备、通道设备、渔捞设备等:

已批量生产

相关关键词搜索：散货船

上一篇：42000 DWT 散货船

下一篇：36000 DWT 级浅吃水肥大大型散货船

[关于我们](#) | [联系方式](#) | [版权声明](#) | [招聘信息](#) | [广告业务](#) | [经营优势](#) | [友情链接](#)

Copyright © 2008-2014 Eworldship. All Rights Reserved.

沪ICP备08109495号-2 国际船舶网 版权所有