



流程 设计 建造 配套 航运
频道 租船 售船 修船 拆船

船型 散货船 油船 集装箱船
频道 化学品船 液化气船 海洋工程

综合 船舶买卖 船检 金融 图片
频道 船配商城 招聘 视频 展会

查询 船厂 资料 企业 船机
应用 地图 百科 指数 样本

首页 > 船型资料 > 干货船 > 汽车运输船 > 正文

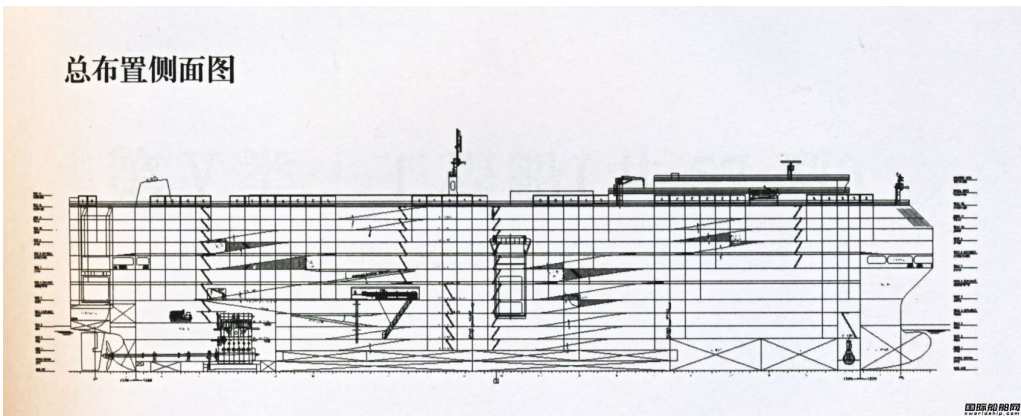
汽车运输船相关船型

更多

5000车位汽车滚装船

2014-02-21 15:34:53 评论: 0 点击:

总布置侧面图



详细信息

船型类型: 船型资料 - 干货船 - 汽车运输船
设计单位: 上海船舶研究设计院
承造单位: 扬帆集团舟山船厂
船东:
首制船: 2009年8月

设计特点(Design Characteristic):

本船设计和建造为一艘海上航行, 低转速柴油机驱动、单桨、可承运各类汽车的船舶。本船设有球鼻艏、艏侧推、方艏以及流线型半平衡舵。内部有12层汽车甲板, 其中3层甲板(4, 6, 8)为可升降甲板, 由甲板升降车移动。甲板间通过固定式和可移动式坡道(包括一个坡道盖)通行。艏部坡道和右舷侧坡道/门通往主甲板, 设计载荷分别为100t和20t。货舱通风系统由左舷36个风机提供, 排风量2770000m³/h, 换气次数20次。

主要尺寸(Main dimensions):

总长 Loa(m): 182.8
垂线间长 Lpp(m): 170.5
型宽 B(m): 32.2
型深 D(m): 14.95

容量(Capacity):

载车数(辆): 5000
燃油舱F.O.T(m³): 2700

主机(M/E):

型号及数量(台): WARTSILA 6RT-fles60C-B 1set
最大连续功率(每台): 14520×114
续航力: 20000
最大结构吃水: 9.4
最大结构吃水时的载重量: 14500

52m 车辆运输船

集装箱/车辆运输船

8000 DWT 滚装船

108m 车辆运输滚装船

4000辆汽车滚装船

7000 DWT 滚装船

800辆汽车滚装船

汽车运输船

2000车位汽车运输船

2300车位汽车滚装船

汽车运输船相关船厂

更多

长航重工江东船厂

芜湖新远船业修造有限公司

安徽远东船舶有限公司

安徽省巢湖造船总厂

安徽大洋造船有限公司

安徽远洋船舶修造有限公司

安润集团安徽中润重工有限公司

重庆长航东风船舶工业公司东风造船厂

重庆长航东风船舶工业公司川江船厂

重庆川东船舶重工有限责任公司

货舱容积（谷物容积，包括舱口围在内）： 40500

淡水舱/饮用水舱容积FWT/DWT： 270/60

压载水舱容积： 7300

主机经济转速M/E CSR： 12342脑107.9

最大结构吃水时，考虑15 %的海况裕度，在 20

CSR转速时的服务航：

船型英文名称： 5000 PCTC

无

相关热词搜索：汽车滚装船

上一篇： 4900车位汽车运输船

下一篇： 最后一页