



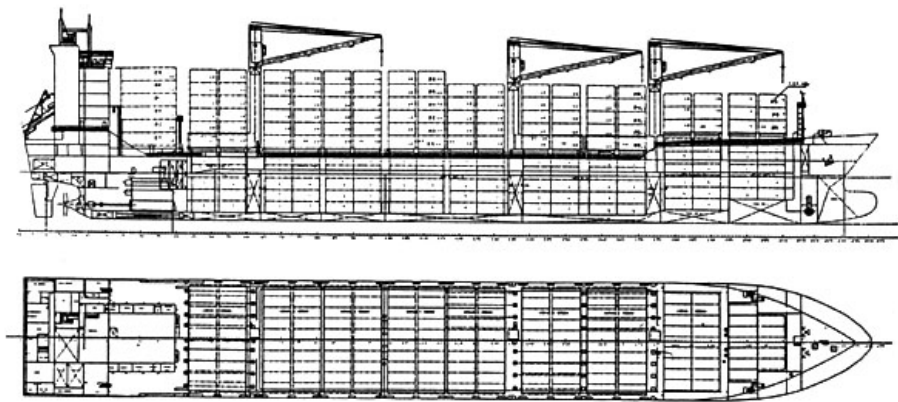
流程 设计 建造 配套 航运 船型 散货船 油船 集装箱船 综合 船舶买卖 船检 金融 图片 查询 船厂 资料 企业 船机
频道 租船 售船 修船 拆船 频道 化学品船 液化气船 海洋工程 频道 船配商城 招聘 视频 展会 应用 地图 百科 指数 样本

首页 > 船型资料 > 干货船 > 集装箱船 > 正文

集装箱船相关船型 更多

1700 TEU 集装箱船

2011-07-24 23:28:47 评论: 0 点击:



818 TEU 集装箱船
500 TEU 集装箱船
412 TEU 集装箱船
319 TEU 集装箱船
230 TEU 集装箱船
20 TEU 集装箱船
118 TEU 集装箱船
2400 TEU 集装箱船
1700 TEU 集装箱船
1061 TEU 集装箱船

集装箱船相关船厂 更多

长航重工江东船厂
芜湖新远船业修造有限公司
安徽远东船舶有限公司
安徽省巢湖造船总厂
安徽大洋造船有限公司
安徽远洋船舶修造有限公司
安润集团安徽中润重工有限公司
重庆长航东风船舶工业公司东风造船厂
重庆长航东风船舶工业公司川江船厂
重庆川东船舶重工有限责任公司

详细信息 5-78

船型类型: 船型资料 - 干货船 - 集装箱船
设计单位: 若尔-沪东
承造单位: 沪东造船厂
船东:
首制船:

设计特点(Design Characteristic):

本船是国际上深受欢迎的新型支线集装箱船, 被誉为“一颗上升的新星”。具体特点是: 高航速, 均匀装载14t/TEU集装箱数量大, 冷藏箱数量多, 所有舱内可载运IMO危险货物集装箱。

主要尺寸(Main dimensions):

总长Loa(m): 189.00 m
垂线间长Lpp(m): 176.42 m
型宽B(m): 26.50 m
型深D(m): 14.20 m
设计吃水d(m): 9.00 m
结构吃水ds(m): 10.50 m

船级(Class notation): GL

载重量(Deadweight):

结构吃水时DWS(t): 25050 t

航速、油耗及续航里程(Speed, etc.):

服务航速Vs(kn): 20.4 kn
续航距离R: 12000 n mile

容量(Capacity):

集装箱(TEU): 1714 TEU
船员(人): 26 P

燃油舱F.O.T(m3):	1800 m3
压载舱W.B.T(m3):	6800 m3
清水舱F.W.T(m3):	170 m3
主机(M/E):	
型 号 及 数 量(台):	HD-B&W 6L70MC MK6 1 set
最大连续功率(每台):	16980 kW(23070ps)×108r/min
连续服务功率(每台):	15280 kW(20780ps)×104r/min
发电机及容量(Generator and capacity):	
柴油发电机(台):	1030 kW 1 set 820 kW 2 sets
应急发电机(台):	90 kW 1 set
装卸设备(Loading/Unloading Equipment):	
克令吊 450 kN×29 m 3 sets	

相关热词搜索：集装箱船

上一篇：40 TEU 集装箱船

下一篇：1236 TEU 无舱盖集装箱船

[关于我们](#) | [联系方式](#) | [版权声明](#) | [招聘信息](#) | [广告业务](#) | [经营优势](#) | [友情链接](#)

Copyright © 2008-2014 Eworldship. All Rights Reserved.

沪ICP备08109495号-2 国际船舶网 版权所有