

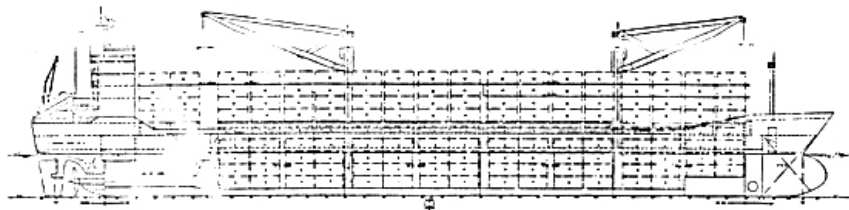
[流程](#) [设计](#) [建造](#) [配套](#) [航运](#) | [船型](#) [散货船](#) [油船](#) [集装箱船](#) | [综合](#) [船舶买卖](#) [船检](#) [金融](#) [图片](#) | [查询](#) [船厂](#) [资料](#) [企业](#) [船机](#)  
[频道](#) [租船](#) [售船](#) [修船](#) [拆船](#) | [频道](#) [化学品船](#) [液化气船](#) [海洋工程](#) | [频道](#) [船配商城](#) [招聘](#) [视频](#) [展会](#) | [应用](#) [地图](#) [百科](#) [指数](#) [样本](#)

[首页](#) > [船型资料](#) > [干货船](#) > [集装箱船](#) > 正文

[集装箱船相关船型](#)
[更多](#)

## 1248 TEU 集装箱船

2011-07-24 23:28:04 评论: 0 点击:



### 详细信息 4-210

船型类型: 船型资料 - 干货船 - 集装箱船  
 设计单位: 七〇八研究所  
 承造单位:  
 船东:  
 首制船:

#### 设计特点(Design Characteristic):

本船为单桨、柴油机驱动、格栅式全集装箱船。球艏、方艉、半平衡悬挂舵，采用不对称船艉加补偿导管等节能措施。船宽方向为单列舱口，3块舱盖板，舱盖板间有密封装置，舷边舱口盖和中央舱口盖能独立开启。左舷设两台单克令吊，舱口盖上可装120TEU冷藏集装箱，有艏侧推装置。

#### 主要尺寸 (Main dimensions):

总长 Loa(m): 168.1m  
 垂线间长 Lpp(m): 157.0m  
 型宽 B(m): 26.0m  
 型深 D(m): 13.0m  
 设计吃水 d(m): 9.0m  
 结构吃水 ds(m): 9.5m

船级(Class notation): GL

#### 载重量(Deadweight):

设计吃水时 DW(t): 18600t  
 结构吃水时 DWS(t): 20300t

#### 航速、油耗及续航里程(Speed, etc.):

服务航速 Vs(kn): 17.0kn  
 续航距离 R: 14000n mile

#### 容量(Capacity):

集装箱 (TEU): 1248 (712/536) TEU  
 船员 (人): 34人  
 燃油舱 F.O.T(m3): 1300m3

818 TEU 集装箱船

500 TEU 集装箱船

412 TEU 集装箱船

319 TEU 集装箱船

230 TEU 集装箱船

20 TEU 集装箱船

118 TEU 集装箱船

2400 TEU 集装箱船

1700 TEU 集装箱船

1061 TEU 集装箱船

[集装箱船相关船厂](#)
[更多](#)

长航重工江东船厂

芜湖新远船业修造有限公司

安徽远东船舶有限公司

安徽省巢湖造船总厂

安徽大洋造船有限公司

安徽远洋船舶修造有限公司

安润集团安徽中润重工有限公司

重庆长航东风船舶工业公司东风造船厂

重庆长航东风船舶工业公司川江船厂

重庆川东船舶重工有限责任公司

压载舱W.B.T(m3):	5900m3
清水舱F.W.T(m3):	400m3
主机 <b>(M/E):</b>	
型 号 及 数 量(台):	MAN/B&W 6L60MC×1台
最大连续功率(每台):	9647kW(13116ps)×117r/min
连续服务功率(每台):	8248kw(11214ps)×111r/min
发电机及容量 <b>(Generator and capacity):</b>	
柴油发电机(台):	560kW×3台
应急发电机(台):	75kW×1台
装卸设备 <b>(Loading/Unloading Equipment):</b>	
单克令吊 353kN(36tf)×32m×2台	
其它 /包括主要设备、通道设备、渔捞设备等:	
轴带发电机 850kW×1台, 自抛式全封闭救生艇1艘。	

相关热词搜索：集装箱船

上一篇：1264 TEU 集装箱船

下一篇：1240 TEU 集装箱船

[关于我们](#) | [联系方式](#) | [版权声明](#) | [招聘信息](#) | [广告业务](#) | [经营优势](#) | [友情链接](#)

Copyright © 2008-2014 Eworldship. All Rights Reserved.

沪ICP备08109495号-2 国际船舶网 版权所有