



流程 设计 建造 配套 航运
频道 租船 售船 修船 拆船

船型 散货船 油船 集装箱船
频道 化学品船 液化气船 海洋工程

综合 船舶买卖 船检 金融 图片
频道 船配商城 招聘 视频 展会

查询 船厂 资料 企业 船机
应用 地图 百科 指数 样本

首页 > 船型资料 > 干货船 > 集装箱船 > 正文

集装箱船相关船型

更多

1240 TEU 集装箱船

2011-07-24 23:28:04 评论: 0 点击:

818 TEU 集装箱船

500 TEU 集装箱船

412 TEU 集装箱船

319 TEU 集装箱船

230 TEU 集装箱船

20 TEU 集装箱船

118 TEU 集装箱船

2400 TEU 集装箱船

1700 TEU 集装箱船

1061 TEU 集装箱船

集装箱船相关船厂

更多

长航重工江东船厂

芜湖新远船业修造有限公司

安徽远东船舶有限公司

安徽省巢湖造船总厂

安徽大洋造船有限公司

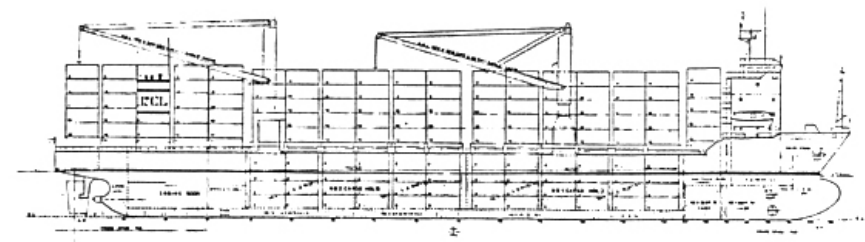
安徽远洋船舶修造有限公司

安润集团安徽中润重工有限公司

重庆长航东风船舶工业公司东风造船厂

重庆长航东风船舶工业公司川江船厂

重庆川东船舶重工有限责任公司



详细信息 4-211

船型类型: 船型资料 - 干货船 - 集装箱船
设计单位: 七〇八研究所
承造单位:
船东:
首制船:

设计特点(Design Characteristic):

本船的居住舱室和驾驶室设于前部,机舱置于尾部,甲板载箱量特多,是舱内的2.4倍。

主要尺寸(Main dimensions):

总长Loa(m): 145.65m
垂线间长Lpp(m): 135.00m
型宽B(m): 25.00m
型深D(m): 11.50m
设计吃水d(m): 8.10m

船级(Class notation): LR

载重量(Deadweight):

设计吃水时DW(t): 15100t

航速、油耗及续航里程(Speed, etc.):

服务航速Vs(kn): 17.0kn
续航距离R: 8000n mile

容量(Capacity):

集装箱(TEU): 1240 (876/364) TEU
船员(人): 20人
燃油舱F.O.T(m3): 1100m3
压载舱W.B.T(m3): 6350m3
清水舱F.W.T(m3): 270m3
主机(M/E):

型 号 及 数 量(台): Sulzer 7RTA52×1台
最大连续功率(每台): 9940kW(13518ps)×130r/min
连续服务功率(每台): 9045kW(12298ps)×126r/min
发电机及容量(**Generator and capacity**):
柴油发电机(台): 560kW×3台
应急发电机(台): 80kW×1台
装卸设备(**Loading/Unloading Equipment**):
 电动液压克令吊 392kN(40tf)×32m×1台、245kN(25tf)×34.5m×1台
其它 /包括主要设备、通道设备、渔捞设备等:
 艏侧推 480kW×1台

相关热词搜索：集装箱船

上一篇：1248 TEU 集装箱船

下一篇：988 TEU 集装箱船

[关于我们](#) | [联系方式](#) | [版权声明](#) | [招聘信息](#) | [广告业务](#) | [经营优势](#) | [友情链接](#)

Copyright © 2008-2014 Eworldship. All Rights Reserved.

沪ICP备08109495号-2 国际船舶网 版权所有