

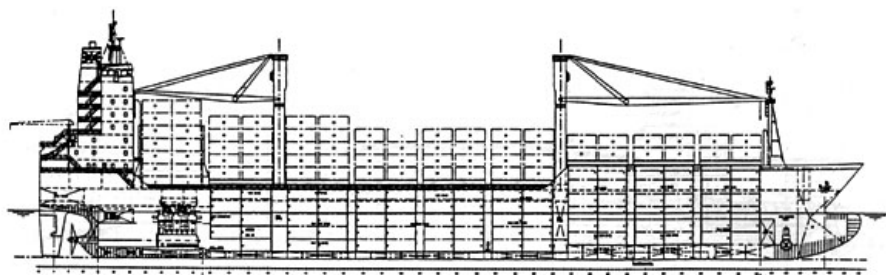
[流程](#) [设计](#) [建造](#) [配套](#) [航运](#) [船型](#) [散货船](#) [油船](#) [集装箱船](#) [综合](#) [船舶买卖](#) [船检](#) [金融](#) [图片](#) [查询](#) [船厂](#) [资料](#) [企业](#) [船机](#)
[频道](#) [租船](#) [售船](#) [修船](#) [拆船](#) [频道](#) [化学品船](#) [液化气船](#) [海洋工程](#) [频道](#) [船配商城](#) [招聘](#) [视频](#) [展会](#) [应用](#) [地图](#) [百科](#) [指数](#) [样本](#)

[首页](#) > [船型资料](#) > [干货船](#) > [集装箱船](#) > 正文

[集装箱船相关船型](#)
[更多](#)

1270 TEU 集装箱船

2011-07-24 23:28:47 评论: 0 点击:



详细信息 5-80

船型类型: 船型资料 - 干货船 - 集装箱船
 设计单位: 德国
 承造单位: 文冲船厂
 船东:
 首制船:

设计特点(Design Characteristic):

本船为单桨、低速、柴油机驱动的集装箱船，长首楼，全船共有8个货舱。

主要尺寸(Main dimensions):

总长Loa(m): 170.00 m
 垂线间长Lpp(m): 159.200 m
 型宽B(m): 24.800 m
 型深D(m): 14.200 m
 设计吃水d(m): 9.500 m
 结构吃水ds(m): 10.865 m

船级(Class notation): GL

航速、油耗及续航里程(Speed, etc.):

服务航速Vs(kn): 19 kn

容量(Capacity):

集装箱(TEU): 1270 TEU
 船员(人): 30 P
 燃油舱F.O.T(m3): 2084 m3
 压载舱W.B.T(m3): 6620 m3
 清水舱F.W.T(m3): 236 m3

主机(M/E):

型号及数量(台): HD-MAN-B&W 6S60MC 1 set
 最大连续功率(每台): 12240 kW(ps)×105r/min
 连续服务功率(每台): 11016 kW(ps)×105r/min

[818 TEU 集装箱船](#)
[500 TEU 集装箱船](#)
[412 TEU 集装箱船](#)
[319 TEU 集装箱船](#)
[230 TEU 集装箱船](#)
[20 TEU 集装箱船](#)
[118 TEU 集装箱船](#)
[2400 TEU 集装箱船](#)
[1700 TEU 集装箱船](#)
[1061 TEU 集装箱船](#)
[集装箱船相关船厂](#)
[更多](#)
[长航重工江东船厂](#)
[芜湖新远船业修造有限公司](#)
[安徽远东船舶有限公司](#)
[安徽省巢湖造船总厂](#)
[安徽大洋造船有限公司](#)
[安徽远洋船舶修造有限公司](#)
[安润集团安徽中润重工有限公司](#)
[重庆长航东风船舶工业公司东风造船厂](#)
[重庆长航东风船舶工业公司川江船厂](#)
[重庆川东船舶重工有限责任公司](#)

发电机及容量(**Generator and capacity**):

柴油发电机(台): 1260 kW 3 sets

应急发电机(台): 160 kW 1 set

装卸设备(**Loading/Unloading Equipment**):

克令吊 2 sets

其它 /包括主要设备、通道设备、渔捞设备等:

首侧推 1 set

相关热词搜索: 集装箱船

上一篇: 1236 TEU 无舱盖集装箱船

下一篇: 900 TEU 集装箱船

[关于我们](#) | [联系方式](#) | [版权声明](#) | [招聘信息](#) | [广告业务](#) | [经营优势](#) | [友情链接](#)

Copyright © 2008-2014 Eworldship. All Rights Reserved.

沪ICP备08109495号-2 国际船舶网 版权所有